



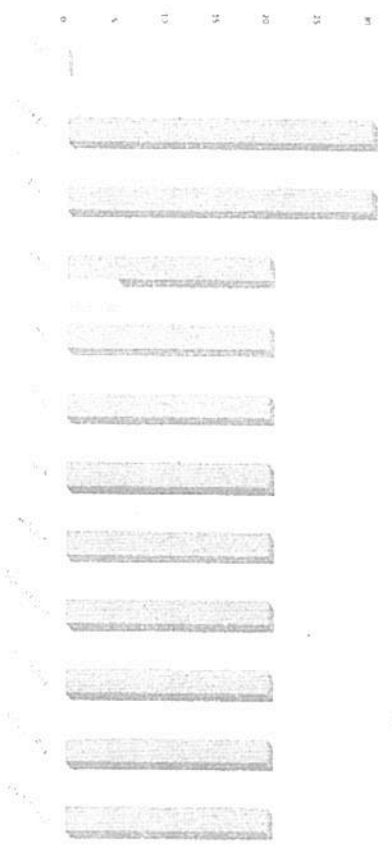
DIRECCIÓN GENERAL DE DESARROLLO INTEGRAL DE LA FAMILIA



SALTILLO
Secretaría Municipal

| | | | | |
|-------------------------------|---------------------|-------|------|------------------------------------|
| ÁREA RESPONSABLE | ACTIVIDAD | MES | AÑO | INDICADOR |
| COORDINACIÓN DE SALUD Y SALUD | ATENCIÓN A LA SALUD | JUNIO | 2019 | EXÁMENES DE PAPANICOLAU REALIZADOS |

| METODOLOGIA | Resultados 2018 | Metas 2019 | PROGRAMA DE TRABAJO | | | | | | | | | | | | TOTAL | | | |
|----------------------------------|-----------------|------------|---------------------|---------|-------|-------|------|-------|-------|--------|------------|---------|-----------|-----------|-------|------|------|------|
| | | | ENERO | FEBRERO | MARZO | ABRIL | MAYO | JUNIO | JULIO | AGOSTO | SEPTIEMBRE | OCTUBRE | NOVIEMBRE | DICIEMBRE | | | | |
| MUESTREO POR CASAS Y ENTREVISTAS | 100% | 100% | 100% | 100% | 100% | 100% | 100% | 100% | 100% | 100% | 100% | 100% | 100% | 100% | 100% | 100% | 100% | |
| | | | 100% | 100% | 100% | 100% | 100% | 100% | 100% | 100% | 100% | 100% | 100% | 100% | 100% | 100% | 100% | |
| | | | 100% | 100% | 100% | 100% | 100% | 100% | 100% | 100% | 100% | 100% | 100% | 100% | 100% | 100% | 100% | 100% |
| | | | 100% | 100% | 100% | 100% | 100% | 100% | 100% | 100% | 100% | 100% | 100% | 100% | 100% | 100% | 100% | 100% |
| TOTAL | | | 100% | 100% | 100% | 100% | 100% | 100% | 100% | 100% | 100% | 100% | 100% | 100% | 100% | 100% | 100% | |



SECRETARÍA DE SALUD Y BIENESTAR SOCIAL
SECRETARÍA DE SALUD Y BIENESTAR SOCIAL



DIRECCIÓN GENERAL DE DESARROLLO INTEGRAL DE LA FAMILIA

SECRETARÍA DE SALUD



SALTILLO

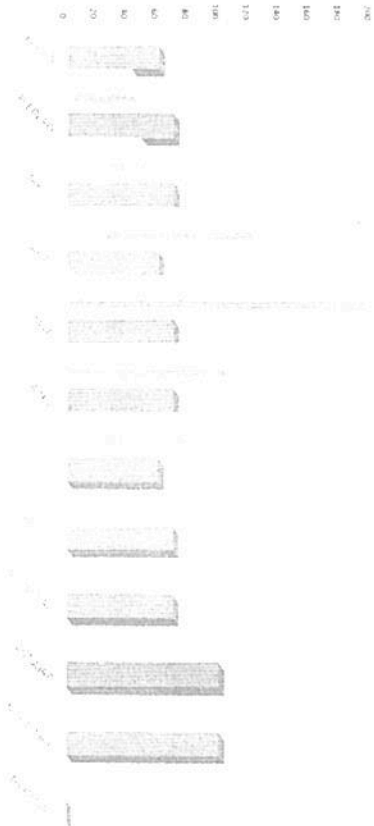
Secretaría Municipal

| | | | | |
|------------------------------|---------------------|-------|------|----------------------------|
| ACTA RESPONSABLE | ACTIVIDAD | MES | AÑO | INDICADOR |
| COORDINACIÓN DE VIDA Y SALUD | ATENCIÓN A LA SALUD | JUNIO | 2018 | CONSULTAS MEDICAS BRIGADAS |

| METODOLOGIA | Resultados 2018 | Metas 2019 | PROGRAMA DE TRABAJO | | | | | | | | | | | | TOTAL |
|---|-----------------|------------|---|---------|-------|-------|------|-------|-------|--------|------------|---------|-----------|-----------|-------|
| | | | ENERO | FEBRERO | MARZO | ABRIL | MAYO | JUNIO | JULIO | AGOSTO | SEPTIEMBRE | OCTUBRE | NOVIEMBRE | DICIEMBRE | |
| SE REALIZAN EN LAS COMUNIDADES DEL MUNICIPIO DE SALTILO, EN EL ESTADO DE COAHUILA DE ZARAGOZA | 100% | 100% | 100% ACOMPLIDO | | | | | | | | | | | | 100% |
| | | | SE REALIZAN EN LAS COMUNIDADES DEL MUNICIPIO DE SALTILO, EN EL ESTADO DE COAHUILA DE ZARAGOZA | | | | | | | | | | | | 100% |
| | | | SE REALIZAN EN LAS COMUNIDADES DEL MUNICIPIO DE SALTILO, EN EL ESTADO DE COAHUILA DE ZARAGOZA | | | | | | | | | | | | 100% |
| | | | SE REALIZAN EN LAS COMUNIDADES DEL MUNICIPIO DE SALTILO, EN EL ESTADO DE COAHUILA DE ZARAGOZA | | | | | | | | | | | | 100% |

CONCLUSIONES
RECOMENDACIONES

SI DE CUMPLIMIENTO LA META MENSUAL EL ACOMPLIDO ES FAVORABLE
PRINCIPAL VERIFICACION DE LAS CONSULTAS MEDICAS



ESTADO DE COAHUILA DE ZARAGOZA
SECRETARÍA DE SALUD
DIRECCIÓN GENERAL DE DESARROLLO INTEGRAL DE LA FAMILIA

SECRETARÍA MUNICIPAL DE SALTILO



DIRECCIÓN GENERAL DE DESARROLLO INTEGRAL DE LA FAMILIA

COORDINACIÓN DE PROGRAMAS MENSUALES



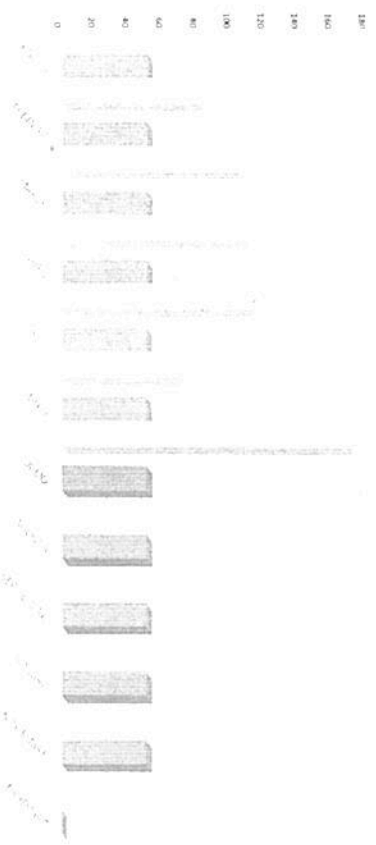
SALTILLO



SALTILLO
Gobierno Municipal

| | | |
|------------------------------|---------------------|------------------------------------|
| ÁREA RESPONSABLE | ACTIVIDAD | INDICADOR |
| COORDINACIÓN DE VIDA Y SALUD | ATENCIÓN A LA SALUD | DONACIÓN DE MEDICAMENTOS BRINDADOS |
| MES | AÑO | |
| JUNIO | 2019 | |

| METODOLOGIA | Resultados 2018 | Metas 2019 | PROGRAMA DE TRABAJO | | | | | | | | | | | | TOTAL | | | |
|---|-----------------|------------|--|---------|-------|-------|------|-------|-------|--------|------------|---------|-----------|-------|-------|------|------|------|
| | | | ENERO | FEBRERO | MARZO | ABRIL | MAYO | JUNIO | JULIO | AGOSTO | SEPTIEMBRE | OCTUBRE | NOVIEMBRE | ENERO | | | | |
| MANTENIMIENTO DE LA SALUD DE LA COMUNIDAD | 100% | 100% | 100% | 100% | 100% | 100% | 100% | 100% | 100% | 100% | 100% | 100% | 100% | 100% | 100% | 100% | 100% | |
| | | | 100% | 100% | 100% | 100% | 100% | 100% | 100% | 100% | 100% | 100% | 100% | 100% | 100% | 100% | 100% | 100% |
| | | | 100% | 100% | 100% | 100% | 100% | 100% | 100% | 100% | 100% | 100% | 100% | 100% | 100% | 100% | 100% | 100% |
| CONCLUSIONES | | | SE CUMPLIO CON LA META MENSUAL Y EL ACUMULADO ES SATISFACTORIO | | | | | | | | | | | | | | | |
| RECOMENDACIONES | | | | | | | | | | | | | | | | | | |



COAHUILA DE ZARAGOZA

SECRETARÍA DE SALUD

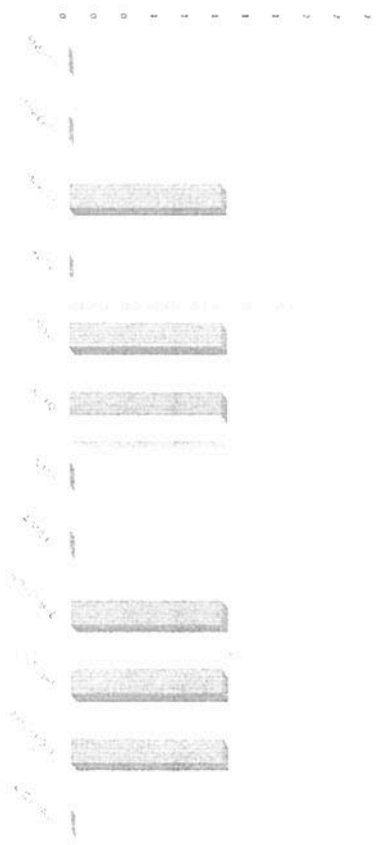


DIRECCION GENERAL DE DESARROLLO INTEGRAL DE LA FAMILIA

SECTOR DE ATENCIÓN A LA SALUD
INDICADOR MENSUAL

| | | | | |
|------------------------------|---------------------|-------|------|--------------------------------|
| RESPONSABLE | ACTIVIDAD | MES | AÑO | INDICADOR |
| COORDINACIÓN DE VIDA Y SALUD | ATENCIÓN A LA SALUD | JUNIO | 2018 | CAMPAÑA DE MEDICINA PREVENTIVA |

| METODOLOGIA | Resultados 2018 | Meta 2019 | PROGRAMA DE TRABAJO | | | | | | | | | | | | TOTAL |
|------------------------------|-----------------|-----------|-----------------------------------|---------|-------|-------|------|-------|-------|--------|------------|---------|-----------|---------|-------|
| | | | ENERO | FEBRERO | MARZO | ABRIL | MAYO | JUNIO | JULIO | AGOSTO | SEPTIEMBRE | OCTUBRE | NOVIEMBRE | DIEMBRE | |
| MÉTODOS DE ATENCIÓN PRIMARIA | 4 | 6 | SISTEMA DE TRABAJO EN RED | | | | | | | | | | | | 4 |
| | | | MATERIALES | | | | | | | | | | | | 4 |
| | | | ALTERNATIVAS DE ATENCIÓN PRIMARIA | | | | | | | | | | | | 5 |
| | | | ALTERNATIVAS DE ATENCIÓN PRIMARIA | | | | | | | | | | | | 6 |
| CONCLUSIONES | | | SE HA CUBRÍO CON LA META MENSUAL | | | | | | | | | | | | 1 |
| RECOMENDACIONES | | | PROPAGACIÓN Y DIFUSIÓN DEL EVENTO | | | | | | | | | | | | 1 |



IRMA GARCÍA
 RA-DE CENTRO DE MEDICINA



DIRECCIÓN GENERAL DE DESARROLLO INTEGRAL DE LA FAMILIA



| | | | | | | |
|------------------|------------------------------|--|-------|-----|-----------|------------|
| ÁREA RESPONSABLE | COORDINACIÓN DE VIDA Y SALUD | ACTIVIDAD | JUNIO | ABO | INDICADOR | VALORACIÓN |
| | | JORNADAS GRATUITAS DE LABIO Y PALMARES HENDIDO | | | | |

| METAS | PROGRAMA DE TRABAJO | | | | | | | | | | | | TOTAL | |
|--|--|---------|-------|-------|------|-------|-------|--------|------------|---------|-----------|-----------|-------|---|
| | ENERO | FEBRERO | MARZO | ABRIL | MAYO | JUNIO | JULIO | AGOSTO | SEPTIEMBRE | OCTUBRE | NOVIEMBRE | DICIEMBRE | | |
| 1. Realizar 4 jornadas de labio hendido y 4 de palmar hendido en el municipio de Saltillo. 2. Realizar 4 jornadas de labio hendido y 4 de palmar hendido en el municipio de Saltillo. 3. Realizar 4 jornadas de labio hendido y 4 de palmar hendido en el municipio de Saltillo. 4. Realizar 4 jornadas de labio hendido y 4 de palmar hendido en el municipio de Saltillo. | 0 | 0 | 0 | 0 | 0 | 0 | 0 | 0 | 0 | 0 | 0 | 0 | 0 | 0 |
| CONCLUSIONES | NO SE CUMPLIO CON LA META PREVISTA, RAZÓN DE LA FALTA DE RECURSOS PARA REALIZAR LA CAMPAÑA QUE SE HIZO PORQUE ESTA CAMPAÑA EL ACUMULADO ES FAVORABLE | | | | | | | | | | | | | |
| RECOMENDACIONES | PROPONER METAS MENORES EN EL MES DE JUNIO 2019 | | | | | | | | | | | | | |



1. *[Firma]*
 J. García
 Jefe de Área



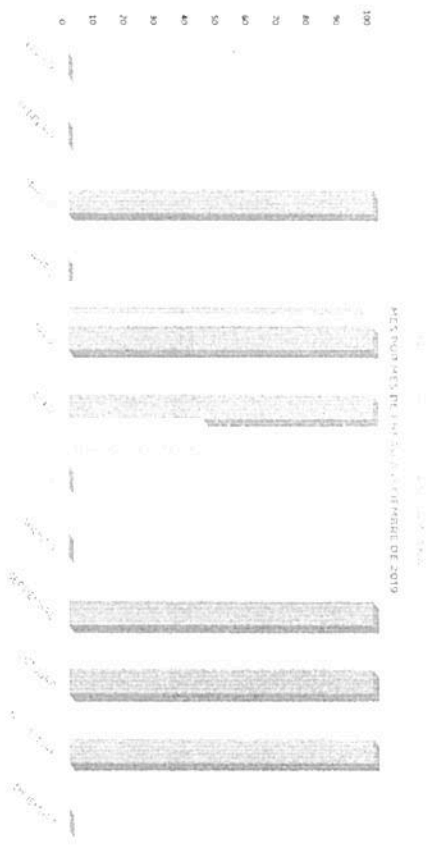
DIRECCION GENERAL DE DESARROLLO INTEGRAL DE LA FAMILIA

SECRETARÍA DE SALUD Y PROTECCIÓN SOCIAL
 SECRETARÍA DE ECONOMÍA Y DESARROLLO
 SECRETARÍA DE EDUCACIÓN, CULTURA Y DEPORTE



| | | | | |
|------------------------------|---------------------|-------|------|--------------------------------|
| ÁREA RESPONSABLE | ACTIVIDAD | MES | AÑO | INDICADOR |
| COORDINACIÓN DE VIDA Y SALUD | ATENCIÓN A LA SALUD | JUNIO | 2019 | PERSONAS BENEFICIARIAS CAMPAÑA |

| METODOLOGIA | Resultados 2018 | Meta 2019 | PROGRAMA DE TRABAJO | | | | | | | | | | | | TOTAL | | | | | | | | | | |
|-----------------|-----------------|---|---------------------|---------|------|-------|------|-------|-------|--------|------------|---------|-----------|---------|-------|---|---|---|---|---|---|---|---|---|---|
| | | | ENERO | FEBRERO | MAZO | ABRIL | MAYO | JUNIO | JULIO | AGOSTO | SEPTIEMBRE | OCTUBRE | NOVIEMBRE | DIEMBRE | | | | | | | | | | | |
| METAS | INDICADOR 1 | 100 | 0 | 0 | 0 | 0 | 0 | 0 | 0 | 0 | 0 | 0 | 0 | 0 | 0 | 0 | 0 | 0 | 0 | 0 | 0 | 0 | 0 | | |
| | INDICADOR 2 | 100 | 0 | 0 | 0 | 0 | 0 | 0 | 0 | 0 | 0 | 0 | 0 | 0 | 0 | 0 | 0 | 0 | 0 | 0 | 0 | 0 | 0 | 0 | |
| | INDICADOR 3 | 100 | 0 | 0 | 0 | 0 | 0 | 0 | 0 | 0 | 0 | 0 | 0 | 0 | 0 | 0 | 0 | 0 | 0 | 0 | 0 | 0 | 0 | 0 | 0 |
| | INDICADOR 4 | 100 | 0 | 0 | 0 | 0 | 0 | 0 | 0 | 0 | 0 | 0 | 0 | 0 | 0 | 0 | 0 | 0 | 0 | 0 | 0 | 0 | 0 | 0 | 0 |
| CONCLUSIONES | | NO SE CUMPLIO CON LA META MENSUAL BAJA EJECUCION DE PERSONAS EN CAMPAÑA | | | | | | | | | | | | | | | | | | | | | | | |
| RECOMENDACIONES | | CONSULTAR AL PERSONAL QUE SE REQUIERE Y REALIZAR PROMOCION Y EDUCACION | | | | | | | | | | | | | | | | | | | | | | | |



ANA GARCIA
 DIRECTORA GENERAL DE MEDICINA